



Электронная документация

АЛЮМИНИЕВЫЙ ПРОФИЛЬ

PDS45-KUB-2000 ANOD

ОПИСАНИЕ

- Угловой профиль с пазами для соединителей.
- Отдельно поставляются матовые или прозрачные экраны, соединители.
- Экран из стойкого к УФ-излучению поликарбоната с замком-защелкой, доступен матовый, прозрачный.

ПРИМЕНЕНИЕ

- Для использования внутри помещений.
- Позволяет строить арт-объекты и объемные конструкции кубической формы.
- Для любых светодиодных лент шириной до 10 мм.



10 мм




Накладной

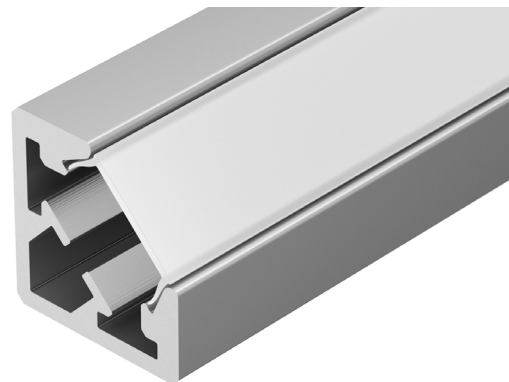
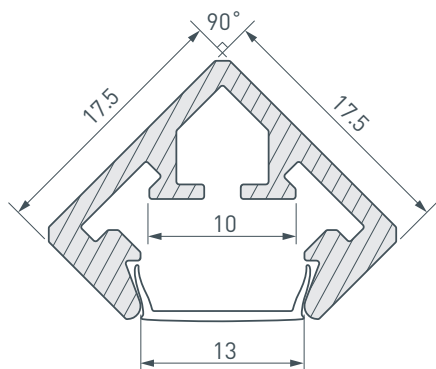


Серебристый

ПАРАМЕТРЫ

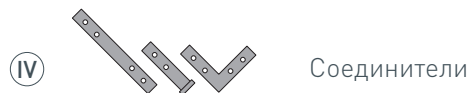
Артикул	021646
Модель	PDS45-KUB-2000 ANOD
Цвет	 серебристый
Покрытие	анодированное
Форма (сечение)	угловой
Назначение	для контурной подсветки
Размеры профиля	2000×17.5×17.5 мм
Ширина площадки для лент	10 мм

ЧЕРТЕЖ

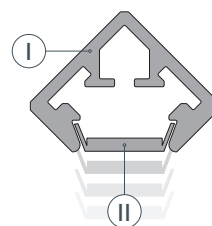


РУКОВОДСТВО ПО МОНТАЖУ ПРОФИЛЯ

Необходимые компоненты

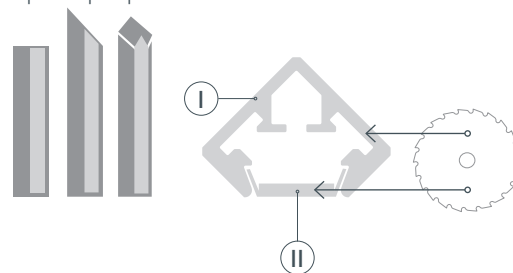


1 / Вставьте экран Ⓜ в профиль Ⓘ.

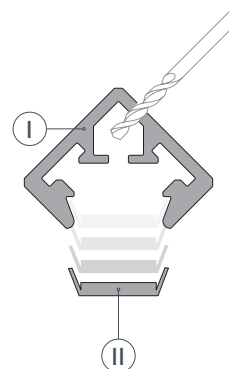


2 / Разделите профиль Ⓘ на секции, обрезав его вместе с экраном Ⓜ. Углы резки должны соответствовать типу соединения: прямому, угловому в одной плоскости или угловому в перпендикулярной плоскости.

Примеры резки:

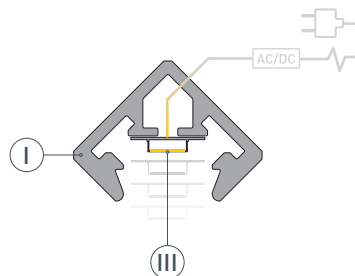


3 / Снимите экраны Ⓜ с получившихся секций профиля Ⓘ. Просверлите в одной из секций отверстие для вывода кабеля питания светодиодной ленты.

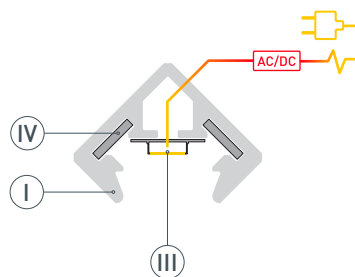


РУКОВОДСТВО ПО МОНТАЖУ ПРОФИЛЯ

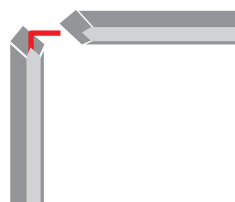
- 4** / Установите светодиодные ленты (III) в сегменты профиля (I) и выведите кабель питания.



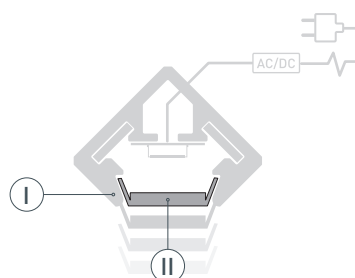
- 5** / Соедините между собой несколько профилей (I) в нужной композиции. Для крепления профилей (I) используйте соединители (IV). Затем установите светодиодные ленты (III), соединение отрезков ленты рекомендуется выполнять пайкой. Не превышайте максимально допустимую длину отрезка светодиодной ленты (см. инструкцию к используемой светодиодной ленте). Подключите светодиодную ленту (III), строго соблюдая полярность, обозначенную на плате.



Пример соединения:



- 6** / Вставьте экраны (II) в соответствующие сегменты профиля (I).



СОПУТСТВУЮЩИЕ ТОВАРЫ И АКСЕССУАРЫ

Приобретаются отдельно

Экран



012037
Матовый для PDS, MIC

Экран



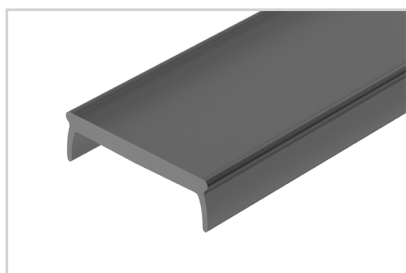
012036
Прозрачный для PDS, MIC

Экран



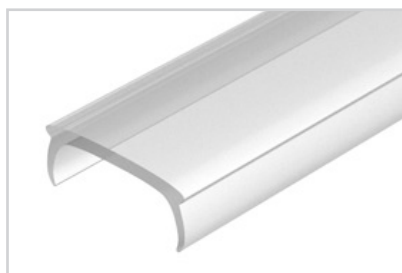
017448
MAT-L матовый для PDS, MIC

Экран



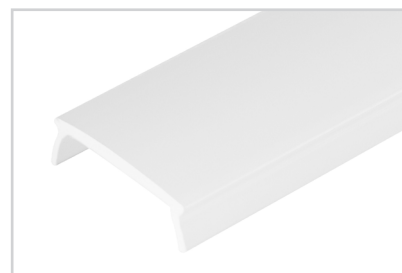
026854
MAT-L-BLACK черный для PDS, MIC

Экран



013283(1)
F-KA-2000 прозрачный для PDS, MIC

Экран



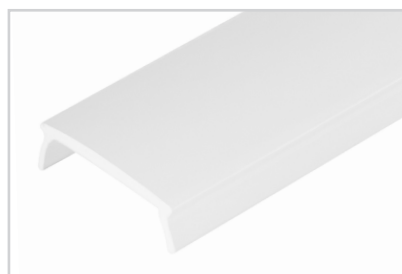
013280(1)
F-KA-2000 матовый для PDS, MIC

Экран



017449(1)
CLEAR-B прозрачный для PDS, MIC

Экран



018963(1)
F-KA-3000 матовый для PDS, MIC

Экран



025483
ROUND-D18-2000 OPAL

СОПУТСТВУЮЩИЕ ТОВАРЫ И АКСЕССУАРЫ

Приобретаются отдельно

Соединитель



019279
PLS-ZMPION-135

Соединитель



019277
PLS-ZM-180

Соединитель



019275
PLS-ZM-90

Соединитель



019278
PLS-ZMPION-90

Соединитель



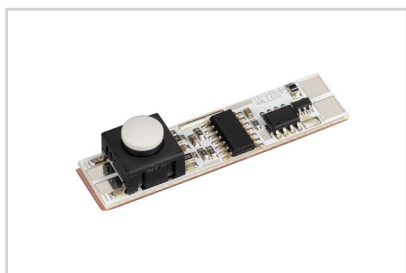
025952
PLS-ZM-120

Соединитель



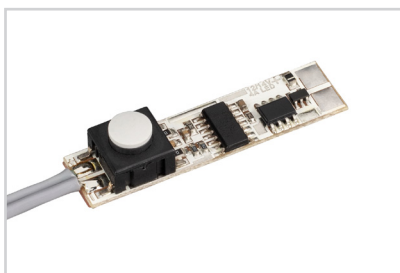
019276
PLS-ZM-135

Микровыключатель



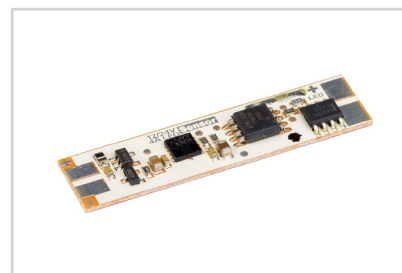
013211
12V для PDS без провода

Микровыключатель



013210
12V для PDS с проводом 1.5м

Микровыключатель

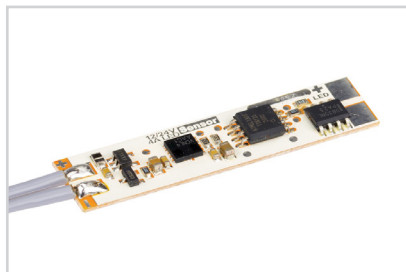


017216
SENS-4A

СОПУТСТВУЮЩИЕ ТОВАРЫ И АКСЕССУАРЫ

Приобретаются отдельно

Микровыключатель



017219
SENS-4A (провод 1.5м)

Лента



019913(B)
RT 2-5000 24V White6000 1.6x

Лента



019914(B)
RT 2-5000 24V Day4000 1.6x

Лента



019915(B)
RT 2-5000 24V Warm3000 1.6x